



文化のみち二葉館

「吉原音曲考」 「伝統・なごや楽」 to その歴史



江戸時代・文化文政の頃、
江戸の「吉原」、名古屋大須の「旭廊」、そして東海道五十三次で有名な
熱田の「宮の宿場」で唄われた伝統芸能の数々を、
その歴史をまじえながら紹介します。



日時 2013年9月16日(月・祝 敬老の日)
13:00~14:20(約1時間20分)



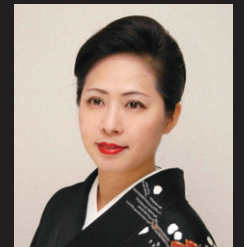
会場 文化のみち二葉館 1階 大広間



出演 華房 真子 (熱田神戸節・どど一保存會会長、端唄 華房流華の会家元)
甚 富華 (正調名古屋甚句を拡める会代表)
華房 小真 (端唄 華房流華の会副家元・NHK文化センター講師)
甚 富生 (正調名古屋甚句を拡める会副代表)
正調名古屋甚句を拡める会社中
熱田神戸節・どど一保存會社中
加藤 紀子 (NHK文化センター講師)



華房 真子



華房 小真



主催 文化のみち二葉館 ◆入場無料 (但し 要入館料)
◆名古屋市在住で65歳以上の方は入館無料 (敬老手帳をお持ちください)

文化のみち二葉館

【名古屋市旧川上貞奴邸】

〒461-0014 名古屋市東区榑木町3丁目23番地
TEL/FAX 052-936-3836
URL <http://www.futabakan.jp/>

開館時間/午前10時~午後5時
休館日/月曜日(祝日の場合はその翌日)



交通のご案内

●なごや観光ルートバス メーグル「文化のみち二葉館」下車 ●地下鉄
桜通線「高岳」下車、2番出口より北に徒歩10分 ●名鉄瀬戸線「尼ヶ坂」
下車、南に徒歩12分 ●市バス「飯田町」下車、北に徒歩2分 ●基幹バス
2号「白壁」下車、南に徒歩5分
*駐車場数に限りがありますので、できるだけ公共交通機関をご利用
ください。



土・日・休日・毎月8日は
ドニチエコきっぷがおすすめです。
(大人600円小児300円でバス・地下鉄1日乗り放題)

※このチラシは再生紙を使用しています。